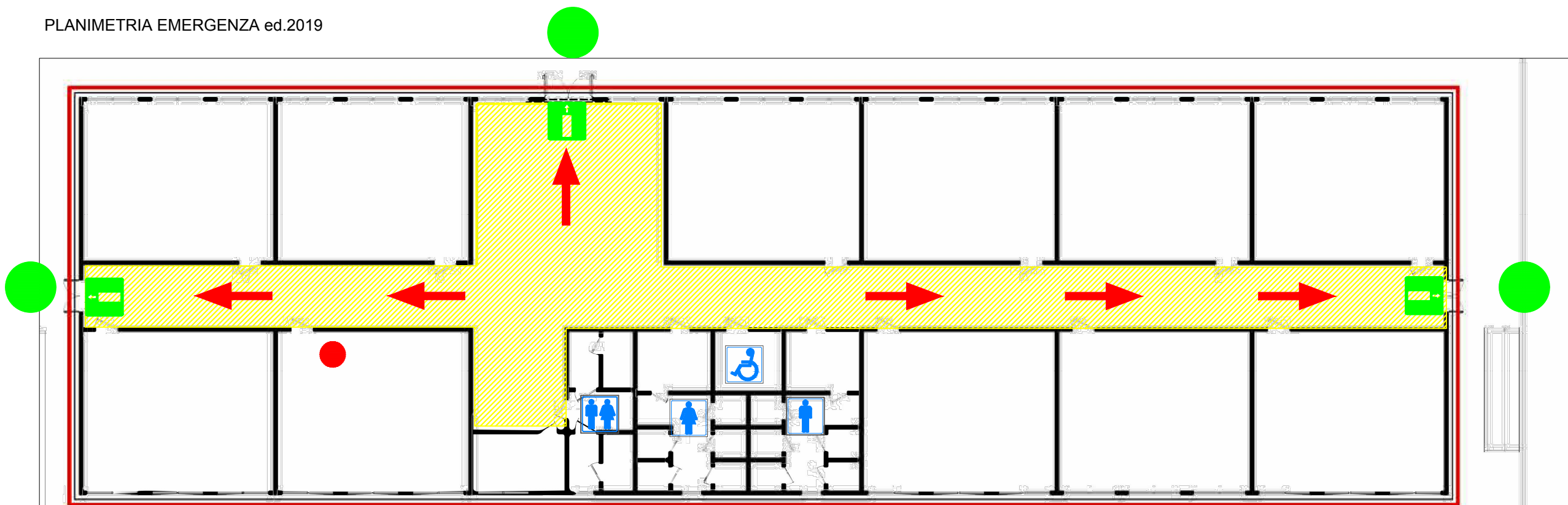


Istituto d'Istruzione Superiore Carlo Livì
succursale "Rodarino"
Indirizzo sede principale: Via Antonio Marini, 9, 59100 Prato PO

PLANIMETRIA EMERGENZA ed.2019



LEGENDA

	USCITA DI EMERGENZA
	WC DONNE
	WC UOMINI
	WC DOCENTI
	WC DISABILE
	PERCORSO DI USCITA ORIZZONTALE
	VOI SIETE QUI
	LUOGO SICURO

IN CASO DI INCENDIO O ALLARME INCENDIO

- MANTENETE LA CALMA SAPENDO CHE SONO PREVISTE ADEGUATE MISURE DI PROTEZIONE
- ALL'ORDINE DI EVACUAZIONE AFFRETTATEVI SENZA CORRERE VERSO L'ESTERNO LUNGO I PERCORSI PROVATI DURANTE LE ESERCITAZIONI
- SEGUITE LE ISTRUZIONI DEGLI ADDETTI ALL'EMERGENZA
- NON UTILIZZATE COMUNQUE GLI ASCENSORI
- SE IL FUOCO VI IMPEDISCE LA FUORIUSCITA DAL LOCALE, CHIUDETE LE PORTE SIGILLANDO LE FESSURE, SDRAIATEVI IN TERRA FILTRANDO L'ARIA CON UN FAZZOLETTO BAGNATO, RICHIAMATE DALLA FINESTRA L'ATTENZIONE

IN CASO DI TERREMOTO

- NON PRECIPITATEVI ALL'ESTERNO MA RIPARATEVI SOTTO UN TAVOLO, L'ARCHITRAVE DI UNA PORTA O AVVICINATEVI AI MURI PORTANTI
- TENETEVI LONTANI DA MOBILI E FINESTRE
- ASPETTATE CHE FINISCA IL TERREMOTO PER ALLONTANARVI DALL'EDIFICIO

