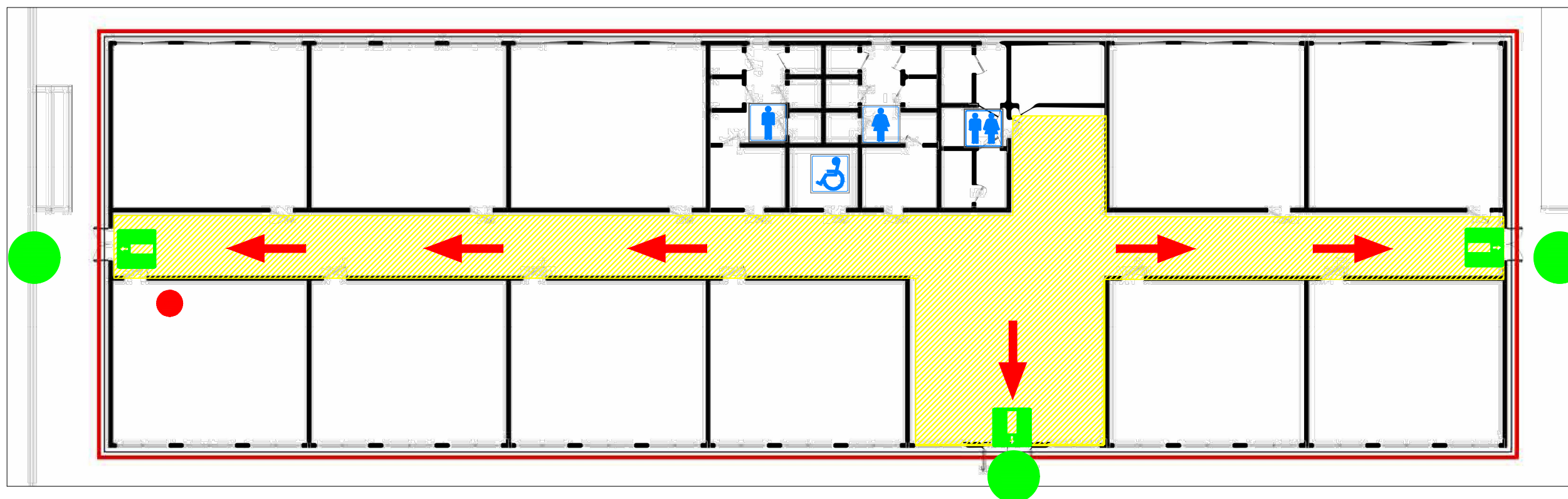


Istituto d'Istruzione Superiore Carlo Livi  
succursale "Rodarino"  
Indirizzo sede principale: Via Antonio Marini, 9, 59100 Prato PO

PLANIMETRIA EMERGENZA ed.2019



**LEGENDA**

|  |                                |
|--|--------------------------------|
|  | USCITA DI EMERGENZA            |
|  | WC DONNE                       |
|  | WC UOMINI                      |
|  | WC DOCENTI                     |
|  | WC DISABILE                    |
|  | PERCORSO DI USCITA ORIZZONTALE |
|  | VOI SIETE QUI                  |
|  | LUOGO SICURO                   |

IN CASO DI INCENDIO O ALLARME INCENDIO

- MANTENETE LA CALMA SAPENDO CHE SONO PREVISTE ADEGUATE MISURE DI PROTEZIONE
- ALL'ORDINE DI EVACUAZIONE AFFRETTATEVI SENZA CORRERE VERSO L'ESTERNO LUNGO I PERCORSI PROVATI DURANTE LE ESERCITAZIONI
- SEGUITE LE ISTRUZIONI DEGLI ADDETTI ALL'EMERGENZA
- NON UTILIZZATE COMUNQUE GLI ASCENSORI
- SE IL FUOCO VI IMPEDISCE LA FUORIUSCITA DAL LOCALE, CHIUDETE LE PORTE SIGILLANDO LE FESSURE, SDRAIATEVI IN TERRA FILTRANDO L'ARIA CON UN FAZZOLETTO BAGNATO, RICHIAMATE DALLA FINESTRA L'ATTENZIONE

IN CASO DI TERREMOTO

- NON PRECIPITATEVI ALL'ESTERNO MA RIPARATEVI SOTTO UN TAVOLO, L'ARCHITRAVE DI UNA PORTA O AVVICINATEVI AI MURI PORTANTI
- TENETEVI LONTANI DA MOBILI E FINESTRE
- ASPETTATE CHE FINISCA IL TERREMOTO PER ALLONTANARVI DALL'EDIFICIO

